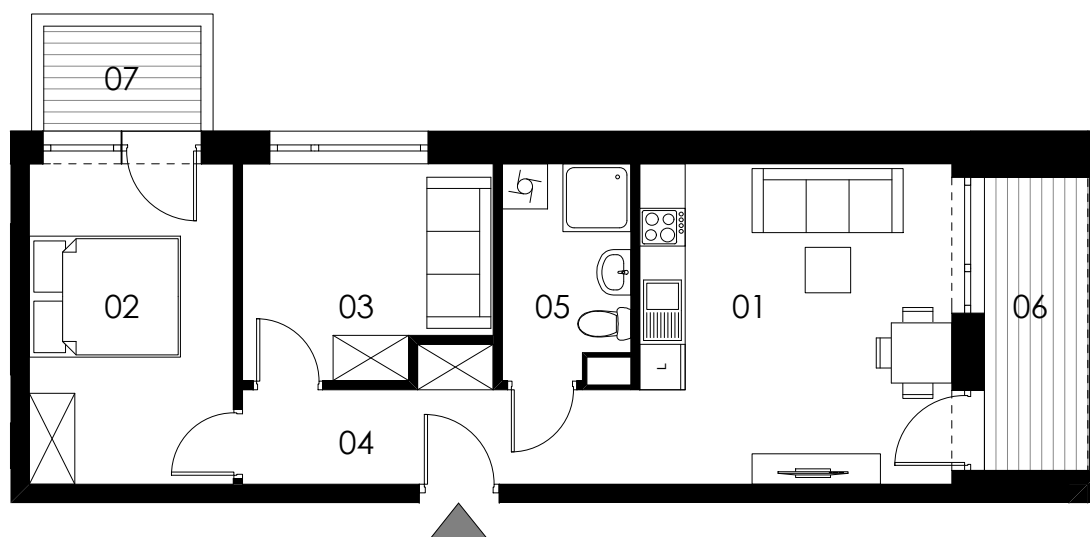
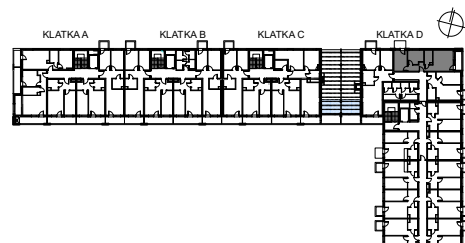


# Budynek mieszkalny wielorodzinny Koszalin ul. Połczyńska

działka nr 243/2 obr. 0022

Przedsiębiorstwo Budowlano-Inżynieryjne KOBET Sp. z o.o. Sp. k.  
ul. Połczyńska 64, 75-816 Koszalin  
tel.: 94-346-00-58, email: biuro@kobet.eu



SKALA 1:100

## M50/ KLATKA D

poziom  
powierzchnia użytkowa  
3 pokoje

4. piętro  
**48,96m<sup>2</sup>**

01 pokój dzienny+aneks kuchenny	17,34m <sup>2</sup>
02 pokój	11,31m <sup>2</sup>
03 pokój	8,73m <sup>2</sup>
04 korytarz	7,03m <sup>2</sup>
05 łazienka	4,55m <sup>2</sup>
06 loggia	5,39m <sup>2</sup>
07 balkon	2,89m <sup>2</sup>

Uwaga: Powierzchnie pomieszczeń podano w świetle wykończonych ścian. Rzeczywiste wymiary mogą ulec nieznacznym korektom. Rysunek opracowano na podstawie Projektu budowlanego. Projekt wykonawczy może wprowadzić zmiany. Aranżacja pomieszczeń ma charakter poglądowy i nie stanowi oferty handlowej w rozumieniu przepisów prawa.